

# BERNEGGER FERTIG BETON TREPPEN

Schnell verfügbar

Einfach versetzt

Sofort belastbar

Bereit für alle Beläge

Zeit- & kostensparender  
Einbau

Produziert in  
Oberösterreich

## MONTAGE ANLEITUNG



Bernegger Betonfertigteile  
Staningerstraße 7,  
4407 Dietach  
[www.bbf.bernegger.at](http://www.bbf.bernegger.at)

Tel.: +43 (7584) 3041-1416  
[office@bbf.bernegger.at](mailto:office@bbf.bernegger.at)



### Dieses Werkzeug und Material wird für die Montage benötigt:

- Nivelliergerät und Wasserwaage
- Montiereisen, Beisser
- Auflagerplättchen in passender Abstufung
- Holzkeile zur Lageeinrichtung
- Lagerplatten lt. Angaben des Planers
- Passendes Gehänge für die eingebauten Montageanker
- Geeignete Materialien für Fugenverschluss



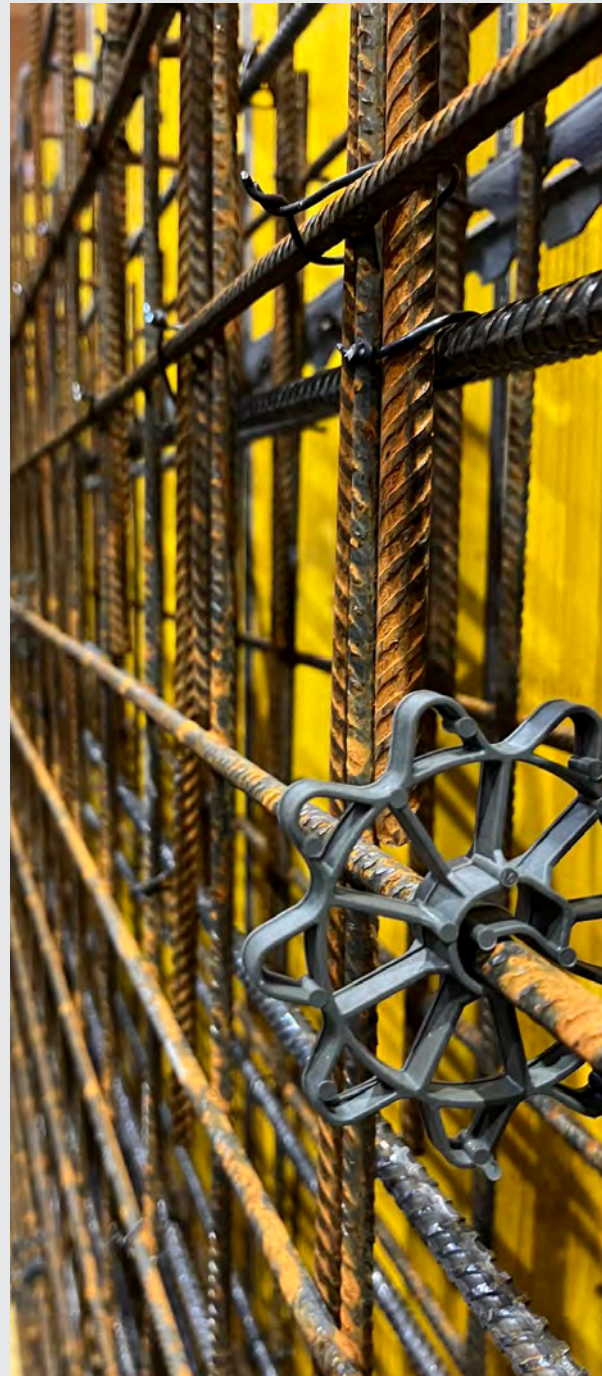
# JEDE STUFE BRINGT UNS NAHER ANS ZIEL.

## SO KLAPPT DIE LIEFERUNG

- Bitte geben Sie acht, dass die Baustellenzufahrt für Lkw-Zug oder Sattelzug (24 Tonnen Nutzlast bzw. 40 Tonnen Gesamtgewicht) geeignet ist. Darüber hinaus benötigen wir einen ausreichend großen Abladeplatz mit passenden Abständen zu Baugruben und Böschungen.
- Zum Abladen wird ein Baustellen- oder Autokran mit Kranführer bauseits beigestellt. Wichtig ist, dass der Kran über die nötige Tragfähigkeit und den erforderlichen Schwenkbereich verfügt. Bitte sorgen Sie dafür, dass Hindernisse, wie z.B. Freileitungen keine Gefahr darstellen. Lassen Sie den Strom abschalten oder entfernen Sie störende Gegenstände.
- Vor dem Abladen ist die mängelfreie Übernahme der Ware durch den Auftraggeber zu bestätigen.

## VORBEREITUNGEN

- Rohbaumaße, Montageöffnungen und Auflagerbeschaffenheit überprüfen.
- Versetz- /Montageluft lt. Freigabeplan
- Waagriss zur Höhenkontrolle wird bauseits festgelegt und für gut befunden.
- Überprüfen der Informationen über Treppenaufbau, Stiegenschnitt, Schalungsplan bzw. Planunterlagen mit eingetragenen Höhen. Sie sind für die Richtigkeit der Maße verantwortlich.
- Für einen reibungslosen Ablauf wird ein passendes, tragfähiges Montagegehänge benötigt. Unterstellungen und (Ausgleichs-) Gehänge nach Erfordernis bzw. bauseits.
- Schalldämmlager bauseits bzw. liefern wir gerne mit. Selbiges gilt für die Lagesicherungswinkel.

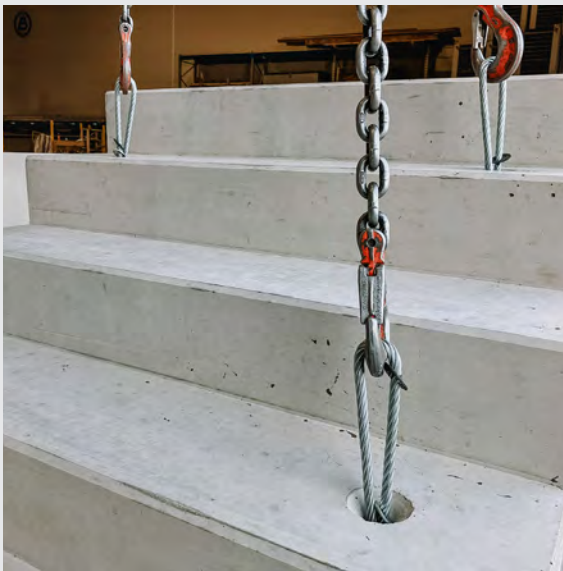




## ABLADEN

Die Treppe darf nur mit Lastaufnahmemitteln bewegt werden, die für den eingebauten Transportanker geeignet und zugelassen sind.

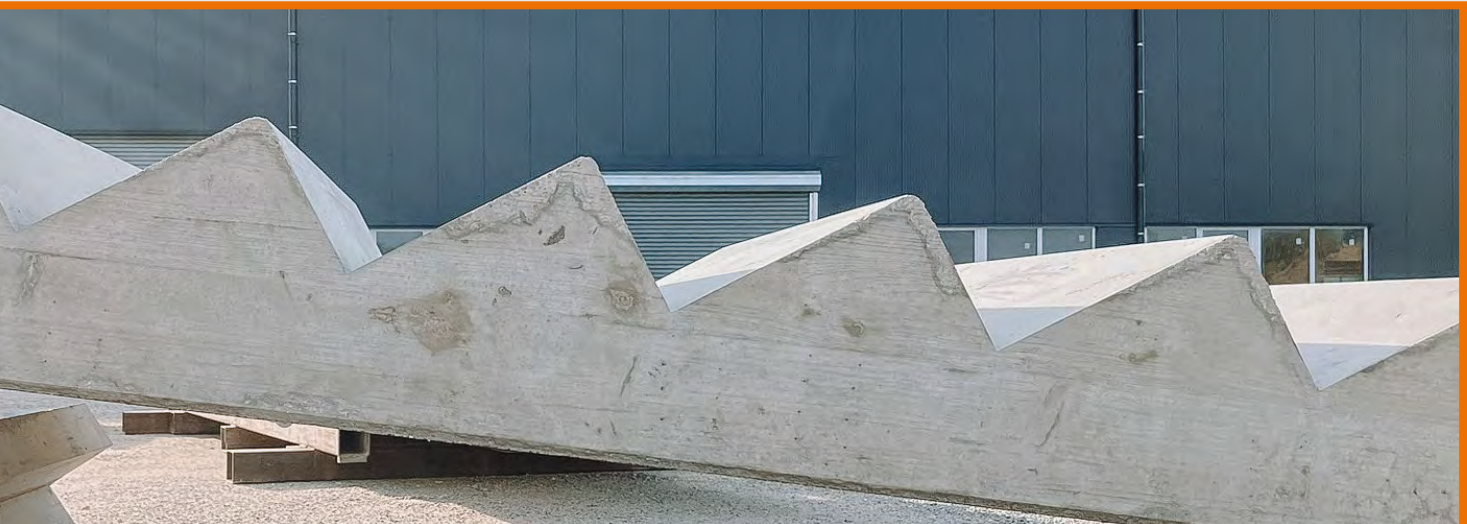
- Es ist wichtig, dass die Neigung der Ketten beim Abladen nicht unter 60° ist und alle vorgesehenen Transport- und Montageanker verwendet werden.
- Setzen Sie das Ausgleichsgehänge ein!
- Die Treppe wird auf eine tragfähige Unterlage abgesetzt. Bitte verwenden Sie exakt die gleichen Auflagepunkte wie am Fahrzeug. So besteht keine Rissgefahr. Wählen Sie die Kettenlängen so, dass sich die Einbaulage der freihängenden Treppe ergibt. Dafür benötigen Sie verstellbare Ketten oder einen Hubzug.
- Wird die Treppe stehend transportiert bzw. auf einer Wangenseite, wird sie auf weichem Untergrund, wie Sand, um 90° gedreht.
- Achten Sie unbedingt darauf, dass Ketten- und Seilgehänge immer auf Zug geführt werden, da sonst Risse entstehen können.
- Wird die Treppe in die Einbauposition gedreht, passiert es schnell, dass der Fußpunkt beschädigt wird. Treffen Sie Vorkehrungen, indem Sie Holz unterlegen oder Sand aufschütten, damit nichts beschädigt wird.
- Falls eine Zwischenlagerung nötig ist – unbedingt so lagern, wie am LKW. Verwenden Sie Zwischenlagen, um die Kanten zu schonen.



## MONTAGE

- Für die Montage wird ein Auflager benötigt (Größe laut Freigabeplan bzw. Statik) welches horizontal und eben ist (+/- 1mm). Falls nötig, muss ein Mörtelband den vollflächigen Kontakt zum Treppenlauf gewährleisten.
- Die normgemäße Lage- und Standsicherheit der Treppe muss sichergestellt werden - etwaige Sicherungswinkel liefern wir gerne mit.
- Wenn Sie möchten, dass schalltechnische Anforderungen erfüllt werden, dann bringen Sie auf das Auflager ein zugelassenes Schallschutzlager an, welches wir Ihnen bei Bedarf auch gerne mitliefern.





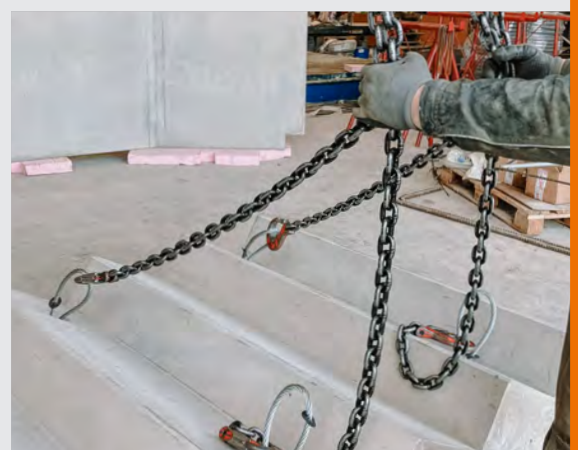
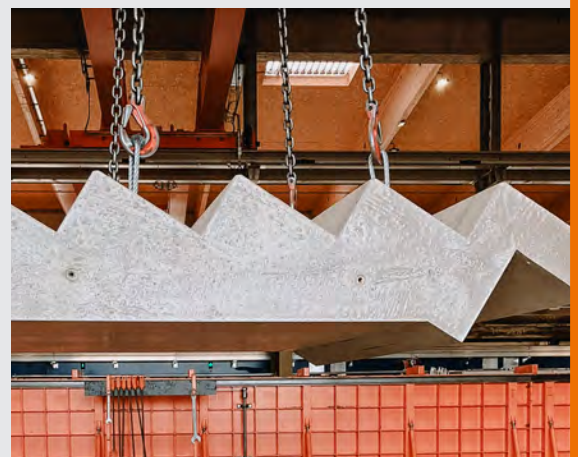
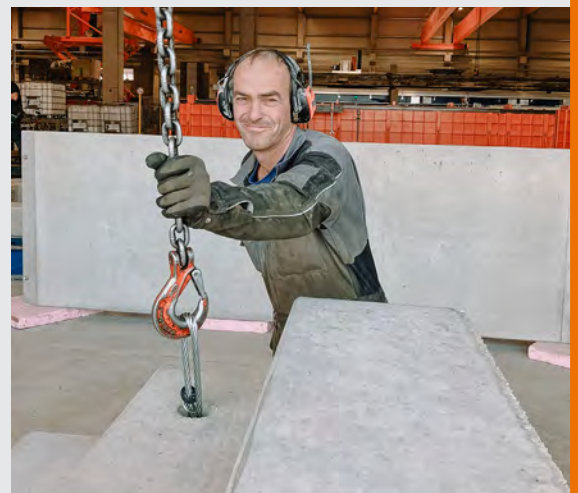
## VERSETZEN

- Die Treppe muss so am Kran hängen, dass sie sich beim Versetzen in Einbaulage befindet.
- Zum Absetzen bereiten Sie bauseits die Auflager für An- und Austritt vor.
- Bitte vermeiden Sie stoßartiges Absetzen, da ansonsten Risse entstehen können.
- Wenn die Treppe eingerichtet wird, ist es wichtig, sie im Gesamten anzuheben. Beim Bewegen an wenigen Punkten verschieben sich meistens auch die Lager und die planmäßig vorgesehenen Lagerbedingungen sind nicht mehr eingehalten.
- An den Treppen dürfen keine Unterstellungen abgestützt werden.
- Achtung bei geteilten Läufen! Kontrollieren Sie schon vorab die Zusammengehörigkeit. Erst nach dem Einrichten werden sie verbunden. Um den Fugenverschluss kümmern Sie sich anschließend.
- Bitte warten Sie mit dem Entfernen der Unterstellungen bis alles vorschriftsmäßig ausgehärtet ist. Vermeiden Sie auch dann ruckartiges Entfernen!

**Sie haben es geschafft, wenn die Stufen quer zur Laufrichtung waagrecht liegen. Ein Gefälle in Laufrichtung zur Stufenvorderkante ist bis zu max. 1,5% lt. ÖNORM B5371 erlaubt.**

## SCHALLTECHNISCHE TRENNUNG

Achten Sie unbedingt darauf, dass keine Steine oder Betonreste zwischen Treppenlauf und Auflager gelangen. Der Schallschutz kann dadurch zerstört werden. Fugen können Sie nach der Montage abdecken oder wieder entfernbar ausstopfen.



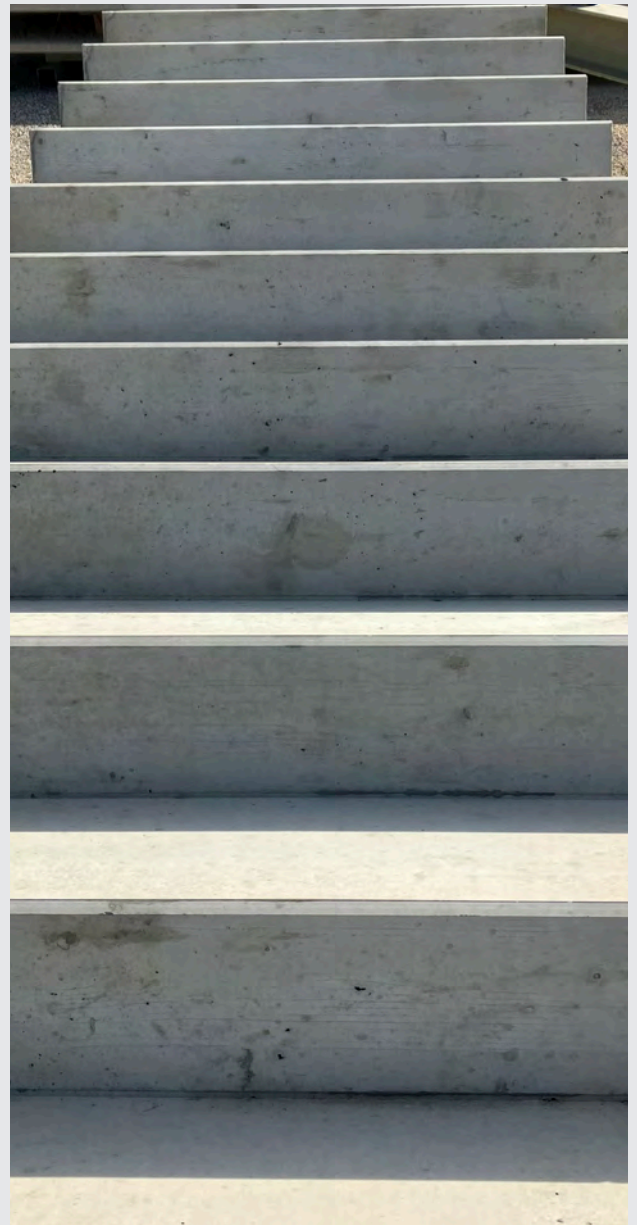


BERNEGGER BETONFERTIGTEILE GMBH

Unsere Treppen sind auch mit sandgestrahlter Oberfläche erhältlich!

### DAS IST AUCH NOCH WICHTIG

Am besten führen Sie nach der Montage eine Abnahme durch. Die Auftraggeber veranlassen auch den Schutz der Treppen. Bitte beachten Sie Änderungen gegenüber den Herstellerangaben.



**Bernegger Betonfertigteile GmbH**

Firmensitz: Gradau 15, 4591 Molln // Standort: Staningerstraße 7, 4407 Dietach

Tel. +43 (7584) 3041-1416 // [office@bbf.bernegger.at](mailto:office@bbf.bernegger.at)

[www.bbf.bernegger.at](http://www.bbf.bernegger.at)



## EINFACH & FLEXIBEL

Gerne erstellen wir ein individuelles Angebot und freuen uns auf ein Beratungsgespräch!

### VERKAUF

Dipl.-Ing. Martin Jachs

+43 664 88412220

[martin.jachs@bbf.bernegger.at](mailto:martin.jachs@bbf.bernegger.at)

### TECHNIK

Ing. Patrick Seyr

+43 699 18169356

[patrick.seyr@bbf.bernegger.at](mailto:patrick.seyr@bbf.bernegger.at)

### DISPOSITION

Wolfgang Enzenebner

+43 7584 3041-1412

+43 664 2643382

[wolfgang.enzenebner@bbf.bernegger.at](mailto:wolfgang.enzenebner@bbf.bernegger.at)

**Entdecken Sie weitere praktische Lösungen aus unserem Werk:**

Betondecken

Hohlwände

Uni Dim Kaminsysteme

Balkonplatten

Gartenmauern

Fahrstilomauern

E-Ladesäulen

PV-Carports



**Bernegger Betonfertigteile**  
Qualität aus Oberösterreich seit 1630.

Alle unsere Produkte werden in der Nähe von Steyr produziert, die Rohstoffe für den Beton beziehen wir aus der Region.